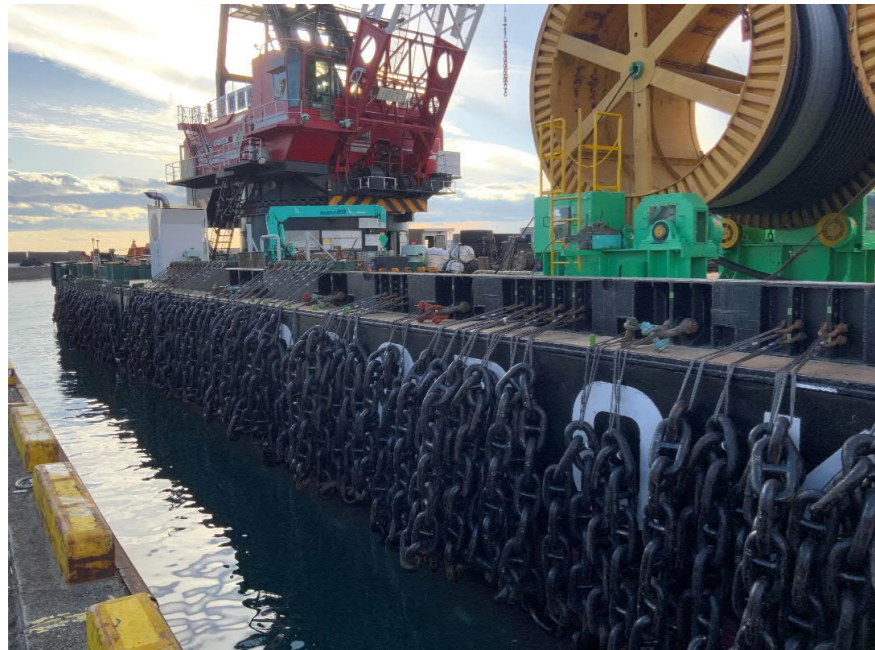


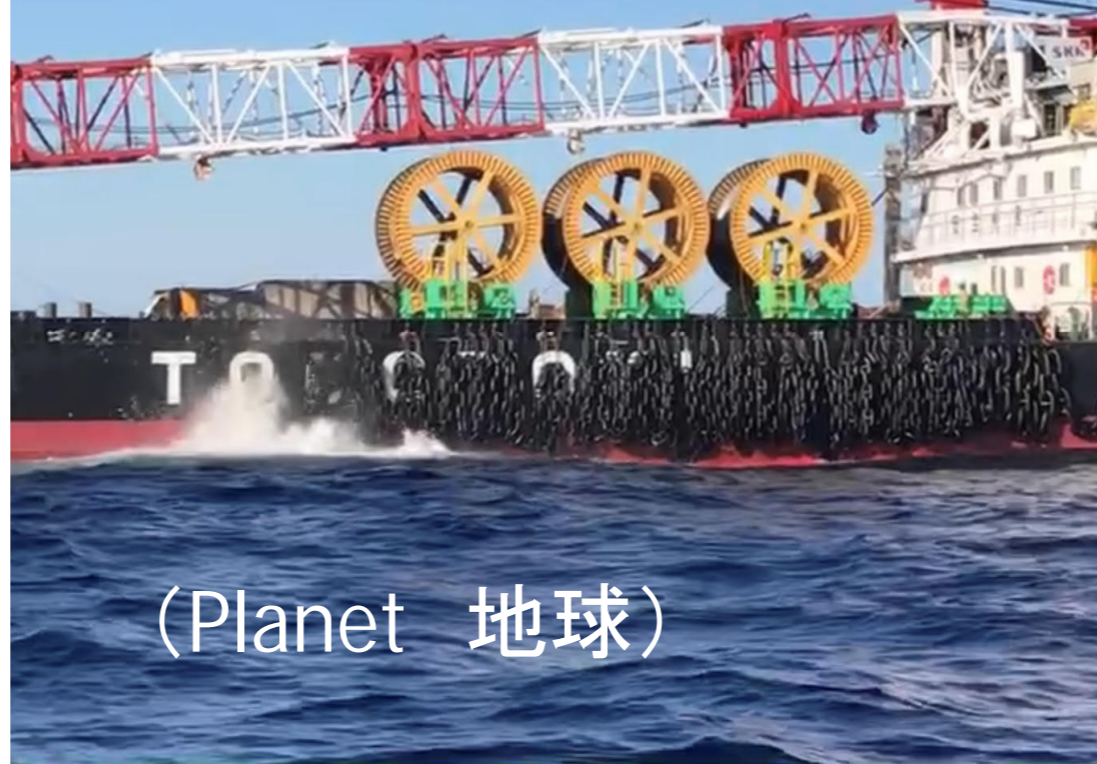
事前準備(仕掛・艀装)

黒牧施工は、**天候**と**時間**との闘いになります。
技術を結集して**仕掛・艀装**を凝らし、**設置当日**に**臨みます**。



チェーンが自動切断される仕掛を終えた起重機船

海のフィールド・オブ・ドリームス



(Planet 地球)

係留索の仕掛けが機能し、自動的に海中に投入される

映画フィールドオブドリームスでは、トウモロコシ畑に作った球場に、伝説のメジャーリーガーがやってきました。土佐湾に**黒牧**を作ると、**魚**がやってきます。

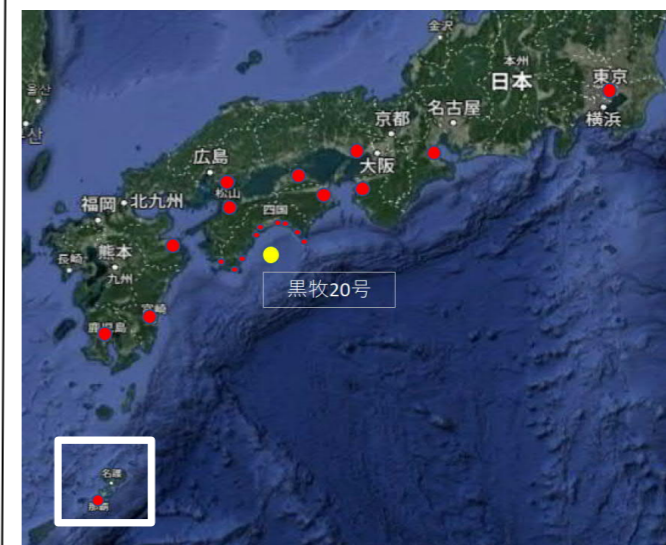
それ**黒牧**を作れば
魚が**よ**ってくる

黒牧新聞

SDGs:ブルーインフラ

全国の関係者

黒潮牧場は、受益者を含む**関係団体**が多岐にわたります。工事案内のリーフレットは、**全国69団体**に配布しています。



今回の発行所



壁新聞の主な配布先

- ・漁協
- ・町内会
- ・保育園
- ・小学校
- ・中学校
- ・高校
- ・自治体
- ・森林組合
- ・観光協会
- ・大学
- ・みなとオアシス

港、藻場など、沿岸漁業の社会的インフラは、ブルーインフラと呼ばれます。漁業者が**難しい**だろうと予想された**地点**で**アオリイカ**の**産卵**が確認された**こと**もあります。



翌年以降も大量の産卵を確認



産卵に来る親の姿を確認



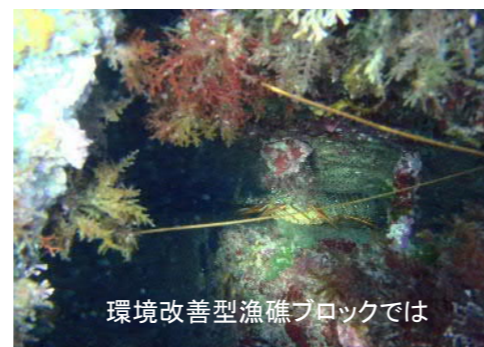
育ったイセエビを砂地で確認



北向被覆ブロックでも初産卵



砂地に作った木の枝には産卵に加え



環境改善型漁礁ブロックでは